

Parfois, la réalité rejoint la fiction, parfois des armes imaginées pour des films de SF deviennent réelles...

Les exosquelettes

Un exosquelette est une machine qui s'adapte à la morphologie humaine, souvent au niveau des membres inférieurs. C'est une sorte de « pantalon robotisé » (en un plus encombrant quand même hein ...). Il permet de décupler les capacités d'une personne pour accomplir des tâches normalement impossibles. Comme porter 120 kilos sur son dos jusqu'en haut d'une montagne. Ou encore déplacer un obus sur une longue distance.

Ce système peut aussi être utilisé pour effacer un handicap ou continuer à travailler avec une blessure. Il est évidemment en cours de développement par l'armée pour créer des « super soldats ».

Mais aussi par quelques entreprises civiles, dont une qui est à deux pas de chez moi à Auxerre! Voici une vidéo de présentation de leur produit en français:



le rail gun ou canon électrique

Le rail gun est une arme encore à l'état de prototype. C'est un principe assez compliqué d'électricité. Deux rails parallèles sont alimentés électriquement. L'un en courant positif, l'autre en courant négatif. En posant un métal conducteur sur ces guides, l'intensité du courant provoque un réflexe d'éloignement de la source d'énergie. Le générateur étant à la base du canon, la masse se précipite vers la sortie. On place l'ogive dans un sabot conducteur. On appuie sur le petit bouton. Et le projectile est expédié à une vitesse de 9000 km/h (nom de zeus !). Ce canon encore en phase de développement est prévu pour contrer des missiles longues portées rapides et les détruire avant leur impact. Pour faire feu une puissance de 10 milles watts est nécessaire. Presque la moitié de ce que peut produire actuellement notre porte-avions Charles De Gaulle.



Le rayon anti émeute

Une parabole pour maîtriser les foules ! Si si c'est possible ! C'est ce que l'on appelle une Arme à Énergies Dirigées, aucun projectile, aucun son. Couplé à un système de visée piloté par ordinateur ce sont des micro-ondes qui sont concentrées en un point précis du corps. Ceci provoque une chaleur et des picotements au niveau du thorax si insupportable que l'on ne peut rester sur place. Encore controversé à cause du risque de surexposition aux ondes. Ce rayon dispersant est encore en phase de test.



Le canon le plus rapide au monde

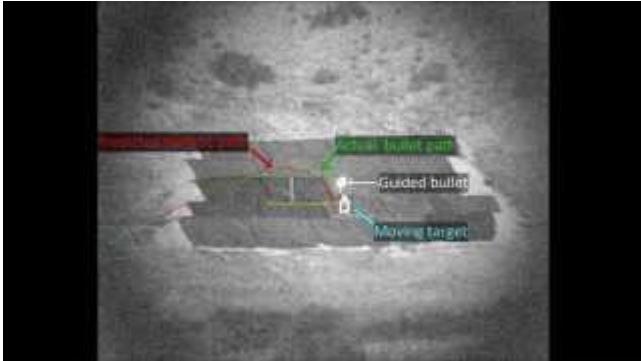
Le MS 36 barrel est une arme à 36 canons (et non-chandelles) qui peut tirer jusqu'à 1 million de coups par minute. Oui oui vous avez bien lu... Comment ? C'est tout simple! Les munitions sont stockées dans des tubes préchargés. La poudre est placée entre les ogives. Elle est enflammée par impulsions électriques. Grâce à cette technique, la seule limite de cadence de tir est celle de la longueur des tubes et du nombre de munitions rangés dedans. Cette arme venue tout droit de l'enfer est disponible en plusieurs calibres et peut même tirer des grenades de 40 mm ! Une telle puissance de feu, couplé à un guidage intelligent, pourrait détruire une colonne de chars d'un seul tir sans aucune riposte possible. Dans cette vidéo (en anglais désolé) on vous montre plusieurs cadences de tirs. Le canon tire à la fin de la sirène (à mon signal ... déchaîne les enfers...) :



La balle de fusil téléguidé

EXACTO de son petit nom est une ogive qui peut être tirée depuis un simple fusil de tireur d'élite. Grâce à une de visée comprenant des capteurs infrarouges dans la lunette, mais aussi dans l'ogive. Cette munition est capable de corriger sa trajectoire en vol pour faire mouche à chaque fois. Ce qui permet de suivre une cible en mouvement, ou encore de contourner un obstacle qui bloquerait le tir. C'est la DARPA (société américaine de recherche de la défense) qui a réussi à développer ceci dans ces laboratoires.

Aucune information concernant le prix, la technologie précise, ou encore la mise en service de ce genre de munitions n'ont été publiées (secret défense oblige). Dans la vidéo suivante, vous verrez 7 tirs. La ligne rouge représente la trajectoire qu'aurait une munition de calibre 12,7 classique. La ligne verte est celle de la munition EXACTO. La ligne jaune est le chemin que la cible parcourt. Les 6 premiers tirs sont réalisés par un tireur d'élite expert. Le dernier par une personne qui tire pour la première fois.



Personnellement, ce genre de technologie me fait peur, mais j'ai dû trop regarder Terminator

D'ailleurs comme dit si bien MR Gouvernator ! JE REVIENDRAIS !