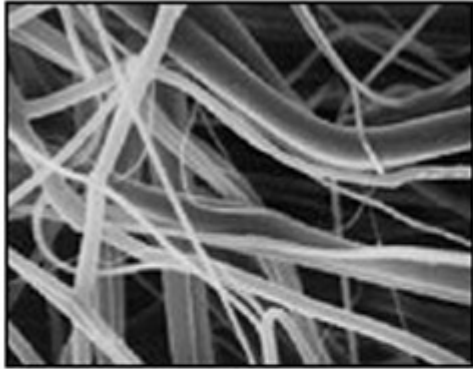




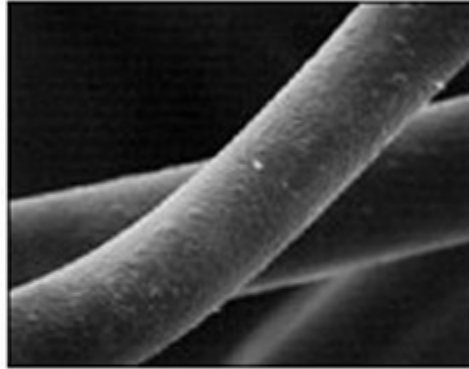
Thinsulate® 3M

Le **Thinsulate** est une fibre synthétique utilisée pour la fabrication de vêtements. La priorité de ce textile technique c'est l'isolation thermique. Le mot **Thinsulate** dérive de l'Anglais *thin*, fin, et *insulate*, isolant. Marque déposée par la société américaine 3M, ce matériau a été mis sur le marché dans les années 1970 et n'a cessé d'évoluer depuis.

CARACTÉRISTIQUES

**Thinsulate™ Insulation**

The fibers of Thinsulate™ Insulation are fine, making them ideal for trapping insulating air and reflecting back the body's radiant heat.

**6-denier hollow fiber**

The fibers in 6-denier polyester are much thicker and not nearly as efficient at trapping air or reflecting back body heat.

Fibres

Les fibres Thinsulate mesurent environ 15 µm et sont plus fines que les fibres de polyester classiques utilisées pour assurer l'isolation thermique en confection. C'est cette taille de fibre et l'augmentation de densité qui permet une isolation optimale. Mais comme vous le savez, la densité accrue réduit la présence d'air, qui est le meilleur des isolants. Mais d'après le fabricant 3M le Thinsulate apporte une isolation thermique importante couplée à une évaporation facile de la transpiration, le thinsulate serait, à épaisseur égale, plus isolant que le duvet de canard tout en étant moins volumineux et moins sensible à l'écrasement. Le nom Thinsulate désigne différents mélanges de polymères, les plus répandus étant le polyéthylène téréphtalate et un mélange de polyéthylène téréphtalate et de polypropylène. Certains matériaux Thinsulate sont faits à partir d'un copolymère polyéthylène téréphtalate-Polyéthylène isophthalate et d'acrylique.

TEST

j'ai sur la tête un **bonnet Pro Company en Polaire et doublure thinsulate** et il n'y a pas photo, il est nettement plus chaud qu'une version polaire simple. Même s'il est plus fin que

de la laine, il est quand même un peu plus épais que le [Watch cap de Condor](#).



Bonnet

thinsulate

Taille unique

Composition extérieure : 100 % polyester-polaire,

Composition intérieure: 100 % polyester

Doublure: 100 % 3M thinsulate

Couleur : Noir ou OD

Sa coupe sensiblement équivalente à celle du [Watch cap](#), il est un peu plus grand en hauteur et descend plus sur les yeux et la nuque. La partie intérieure inférieure n'est pas doublée pour laisser circuler la transpiration et l'humidité du front, vous pouvez aussi remonter cette partie si vous avez trop chaud. La doublure est présente sur la partie haute ce qui garantit une réelle isolation du haut de crâne. Ce **bonnet Pro Company en Polaire et doublure thinsulate** est disponible chez Pro-tac2a.com pour seulement 4,40€, aucune raison de se priver!

Vous avez des remarques ou des questions? n'hésitez pas à commenter cette page. Si vous souhaitez partager votre expérience, une marque ou un équipement en particulier, contactez nous ou postez votre commentaire ci dessous...